

Sehr geehrter Kunde,

Füllen Sie dieses Bestellformular für Ihren UE Custom In-Ear-Hörer bitte vollständig aus. Auf der zweiten Seite finden Sie die Instruktionen für den Hörgeräteakustiker. Bitte drucken Sie dieses Blatt ebenfalls aus und nehmen Sie es zu Ihrem Termin der Ohrabdrucknahme mit und legen Sie es dort vor. Anschließend senden Sie bitte das ausgefüllte Formular gemeinsam mit Ihren Ohrabformungen zu Fischer Amps ein.

Wir senden Ihnen innerhalb von 5 Tagen nach Eingang eine Auftragsbestätigung per Email.

● Hörermodell (Gewünschtes Modell bitte ankreuzen):

- |  |   |
|--|---|
| <input type="checkbox"/> UE LIVE (8 Treiber, 5-Wege)                 | <input type="checkbox"/> Ambient Option |
| <input type="checkbox"/> UE 18+ PRO (6 Treiber, 4-Wege)              | <input type="checkbox"/> Ambient Option |
| <input type="checkbox"/> UE 11 PRO (4 Treiber, 3-Wege)               | <input type="checkbox"/> Ambient Option |
| <input type="checkbox"/> UE 7 PRO (3 Treiber, 2-Wege)                | <input type="checkbox"/> Ambient Option |
| <input type="checkbox"/> UE 6 PRO (3 Treiber, 3-Wege)                | <input type="checkbox"/> Ambient Option |
| <input type="checkbox"/> UE 5 PRO (2 Treiber, 2-Wege)                | <input type="checkbox"/> Ambient Option |
| <input type="checkbox"/> UE Reference Remastered (3 Treiber, 3-Wege) |   |

● Farbauswahl, siehe Farb- und Designauswahl Seite 3 (bitte eintragen)\*: \_\_\_\_\_

● Weitere Designoptionen:  ohne UE Logo (Aufpreis)  eigenes Logo oder Grafik (Aufpreis)

● Anschlusskabel Länge:  50' (127 cm)  64' (164 cm)

● Anschlusskabel Farbe:  transparent  schwarz

● Transportbox:  klein (quadratisch)  rund

● Aufschrift auf Transportbox : \_\_\_\_\_ (Max. 25 Zeichen)

Weiteres (Bandname etc.) : \_\_\_\_\_

● Name\*: \_\_\_\_\_ Vorname\*: \_\_\_\_\_

Straße: \_\_\_\_\_

PLZ : \_\_\_\_\_ Stadt: \_\_\_\_\_ Land: \_\_\_\_\_

Mobiltelefon: \_\_\_\_\_ Email: \_\_\_\_\_

Notizen: \_\_\_\_\_

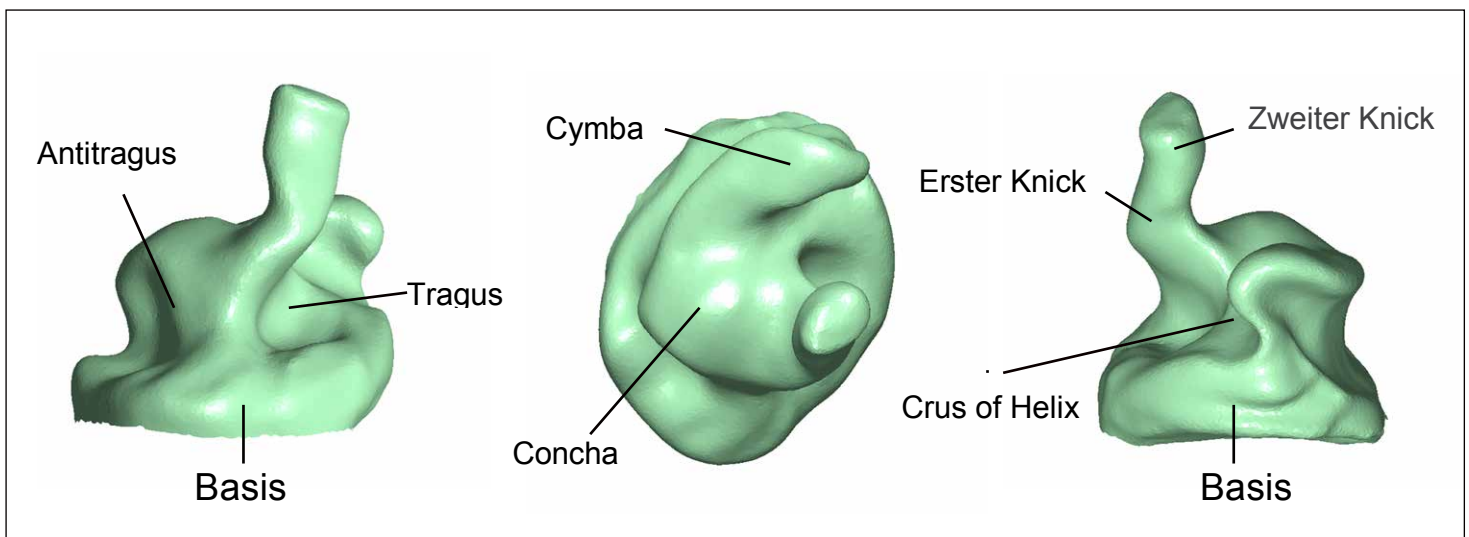
Mit meiner Unterschrift erteile ich verbindlich den Auftrag und stimme der Verwendung meiner Daten für den Auftrag zu. Meine Daten werden ausschließlich zur Auftragsbearbeitung und zu Produktservicezwecken bei Fischer Amps gespeichert.

Unterschrift\*: \_\_\_\_\_ Datum\*: \_\_\_\_\_

Wichtige Hinweise zur Abnahme von Ohrabformungen für professionelle maßgefertigte In Ear Hörer:

1. Verwenden Sie zur Ohrabdrucknahme feinabzeichnendes, gut fließfähiges Ohrabdruck-Silikon für eine hohe Abformpräzision sowie möglichst zum Durchmesser des Ohrkanals passende, flache Abformpads bzw. angepasste Watte pads.
2. Der Mund sollte bei der Ohrabdrucknahme bis zur Entnahme der Ohrabformungen entspannt geschlossen sein. **Bitte keine Kaubewegungen während des Aushärtvorgangs!**
3. Achten Sie beim Einbringen der Ohrabdruckmasse in das Ohr, **dass alle im Beispielbild gezeigten Areale des äußeren Ohres und bis zum zweiten Knick des Ohrkanals (siehe unten) komplett und ohne Luft einschüsse abgeformt werden.** Wichtig ist auch, dass im Bereich der Basis Ohrabdruckmasse aufgebaut wird, da auch der Bereich der äußeren Concha für die Konstruktion der Hörschale und Positionierung des Anschlusssteckers sehr wichtig ist.
4. Falls die fertigen Ohrabformungen mit einem Ohrabdruckscanner gescannt werden, speichern Sie bitte die Scandaten zur Übertragung als Name\_Vorname.stl Dateien und senden Sie diese als Dateianhang per E-Mail an [info@fischer-amps.de](mailto:info@fischer-amps.de).

Bei Fragen wenden Sie sich bitte an FISCHER AMPS:  
Telefon: +49 6291 64879-0, Email: [info@fischer-amps.de](mailto:info@fischer-amps.de)



# ULTIMATE EARS.

UE LOGO VERSION OHNE AUFPREIS



UE LEGACY LOGO



UE NEW LOGO

EIGENE INITIALEN AUFPREIS +50 € netto (MAXIMAL ZWEI BUCHSTABEN)



EIGENE INITIALEN CHROM

UMRANDUNG (HALO) AUFPREIS +200 € netto



UMRANDUNG GOLD



UMRANDUNG CHROM

## UE FARBEN / DESIGNS 2022-01

### TRANSLUCENT

### OHNE AUFPREIS



### SOLID

### OHNE AUFPREIS



### SPARKLE

### AUFPREIS +100 € netto



### SPECIALTY

### AUFPREIS +100 € netto



## CASES

# ULTIMATE EARS.



Dimensions : 8.3 x 7.3 x 4.1 cm



Dimensions : 8.3 cm x 3.6 cm

## CABLES



### NEW

The new UE SuperBax cable and IPX connection system.

No phase connector issues.  
Strong connection with double spring mechanism.  
sweat-proof, weather-proof, tour-proof.

Maximum strong, but also fine cable quality with low impedance.  
New fixable neck slider.

Available in 127 cm (50") and 163 cm (64")

Color: transparent and black

### NEW

#### BLUETOOTH CABLE (Optional Extra)

Bluetooth headset connectivity with maximum bluetooth audio quality.

Optional for your custom UEs with the new IPX connector.  
Available in black

